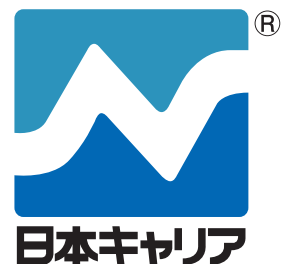


「完璧」に挑戦する日本キャリア工業

C・G・MGシリーズ

カタログ

チョッパー C シリーズ
グラインダー G シリーズ
ミキサーグラインダー MG シリーズ



新しい時代の食品加工マシン



▲C-081

※特許登録 1件
※意匠出願中 1件
※特許出願中 1件



▲G-304

※特許出願中 1件



▲MG-304

オプション: ボーンコレクターW
※特許出願中 1件



C・G・MG SERIES

日本キャリア・C・G・MGシリーズカタログ

www.nippon-career.co.jp

チョッパー Cシリーズ

肉の専門店・バックヤードで活躍
小さな本格挽肉機

#22/82 C-081

#32/100 C-081

NEW



▲ C-081



▲ ボーンコレクターS
オプション装備

特長

残肉の少ない自動送り込み

- ブリッジくずしパドルと肉送り兼用排出スクリューの働きでスムーズな送り込み。

供給が容易なフルスペース・タブ〈特許登録〉

- 本体上面全体が受皿になっているので供給が容易。
- 補給スペースから運転中も供給可能。
- ストッカー標準装備。

清掃が容易

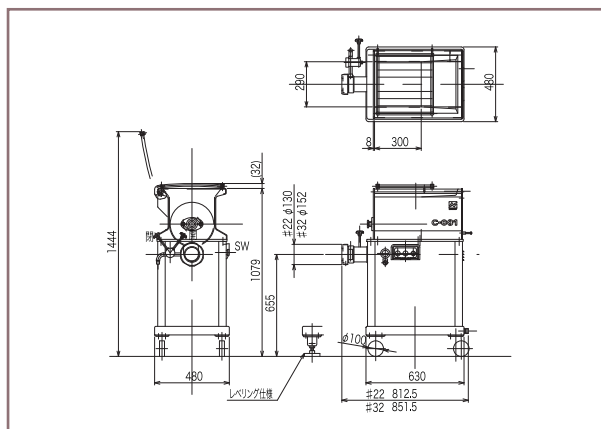
- ブリッジくずしパドルや排出スクリューなどが取り外しできるので清掃がしやすい。

- SUS仕様で衛生的。

安全重視

- 開けたままでは起動しない安全センサー付タブカバー。
- 非常停止スイッチ付。

■ C-081寸法図



■ Cシリーズ仕様

形 式	#22C-081	#32C-081
ヘッド仕様	エンタープライズ#22	エンタープライズ#32
動 力	3相 200V 3.7kW	
処理温度	～ -5℃	～ -3℃
能力(連続供給時の理論値)	600kg/H	800kg/H
タブ容量	30ℓ(満水量)	
機械重量	202kg	210kg
オプション	・フットスイッチ付仕様 ・ボーンコレクター ・デフレクター付仕様:ホールプレート目 φ8以上時 設置厳守	



「完璧」に挑戦する
Challenging "Perfection"

株式会社日本キャリア工業
NIPPON CAREER INDUSTRY CO., LTD.

本社 〒791-8043 愛媛県松山市東垣生町980番地5 TEL:089(973)6311(代)・FAX:089(973)6353
980-5 Higashihabu-cho Matsuyama City Ehime-ken Japan Phone:089-973-6311 FAX:089-973-6353

取 扱 店 (Agency)

E-mail : career@nippon-career.co.jp
http : //www.nippon-career.co.jp

製品改良のため連絡なしに変更する場合があります。ご了承ください。

グラインダー Gシリーズ

大量処理向き 高性能のグラインダー

NEW



▲ G-304

G-304・G-404のウンガー仕様は、プリセッターが標準装備。ポーンコレクターはオプションです。



▲ タブ内のパドルと
チャージングスクリュー

#22 / 82 G-104

#32 / 100 G-154

#42 / 130 G-304

#52 / 160 G-404

特 長

- パドル付、タブ内でのブリッジを防止。パドルとチャージングスクリューで残肉を解消。独自の高性能チョッパーヘッドで「練れ」も少なく肉質をいためます。
- 本体化粧板をはじめ、原料の通る全ての部分にステンレスを使用、錆の心配はありません。
- 次工程へ自動供給できる別売りのバーチカルコンベヤーと接続でき、最少のスペースと最短移送距離。
- 各カバーに安全装置付き（タブカバー、デフレクターとも開放時は起動しません）。

■ Gシリーズ仕様

型 式	G-104	G-154	G-304		G-404	
番 手	エンタープライズ #22	エンタープライズ #32	エンタープライズ #42	ウンガー-E	エンタープライズ #52	ウンガー-G
プレート外径	82mm	100mm	130mm		160mm	
タ ブ 容 量	55 ℓ	110 ℓ	200 ℓ		300 ℓ	
吐出口下の高さ	524mm	629mm	586mm	584mm	810mm	802mm
処 理 能 力	700～1000kg/H	1200～1700kg/H	1500～3000kg/H	1000～2000kg/H	2000～4000kg/H	1500～3000kg/H
動 力 (3相 200V)	5.5/0.75kW	11.0/1.5kW	18.5/1.5kW		30.0/2.2kW	
機 械 寸 法	幅664×奥行1335×高111	幅794×奥行1634×高1373	幅994×奥行 ^{Ⓔ2022} _{Ⓔ2070} ×高1490		幅1084×奥行 ^{Ⓔ2413} _{Ⓔ2460} ×高184	
機 械 重 量	410 kg	530 kg	1100 kg		1600 kg	

※オプション：ポーンコレクターS・ポーンコレクターW（アウトサイド式）

ミキサーグラインダー MGシリーズ

ダブル機能で
省スペースの生産機

NEW



▲ MG-304

MG-304のウンガー仕様は、プリセッターが標準装備。
ボーンコレクターWはオプションです。



▲ ボーンコレクターW
(オプション)

#22/82 MG-104

#32/100 MG-154

#42/130 MG-304

特 長

- グラインダーとミキサーのドッキングで省スペース、保守管理も省力化できます。
- 二軸パドルのオーバーラップミキシング、ミキシング時はチャージングスクリーが逆転し、ムラのない循環で短時間ミキシング(チョッピング時は正回転)。
- 本体化粧板をはじめ、原料の通るすべての部分にステンレスを使用、錆の心配はありません。
- 各カバーに安全装置付き(タブカバー、デフレクターとも開放時は起動しません)。
- 次工程へ自動供給できる別売のバッチカルコンベヤーと接続でき、最少のスペースと最短移送距離のため肉質をいためます。

MGシリーズ仕様

型 式	MG-104	MG-154	MG-304	
番 手	エンタープライズ #22	エンタープライズ #32	エンタープライズ #42	ウンガーE
プレート外径	82mm	100mm	130mm	
タ ブ 容 量	110 ℓ	160 ℓ	450 ℓ	
吐出口下の高さ	603mm	627mm	636mm	634mm
処 理 能 力	700~1000kg/H	1200~1700kg/H	1500~3000kg/H	1000~2000kg/H
動 力 (3相 200V)	5.5 / 1.5 / 0.75kW	11.0 / 2.2 / 1.5kW	18.5 / 5.5 / 1.5kW	
機 械 寸 法	幅 744 × 奥行 1495 × 高 1325	幅 844 × 奥行 1709 × 高 1438	幅 1044 × 奥行 $\begin{smallmatrix} \text{φ}2432 \\ \text{φ}2480 \end{smallmatrix}$ × 高 1770	
機 械 重 量	700 kg	970 kg	1800 kg	

※オプション：ボーンコレクターS・ボーンコレクターW（アウトサイド式）